

# Prothèse d'épaule

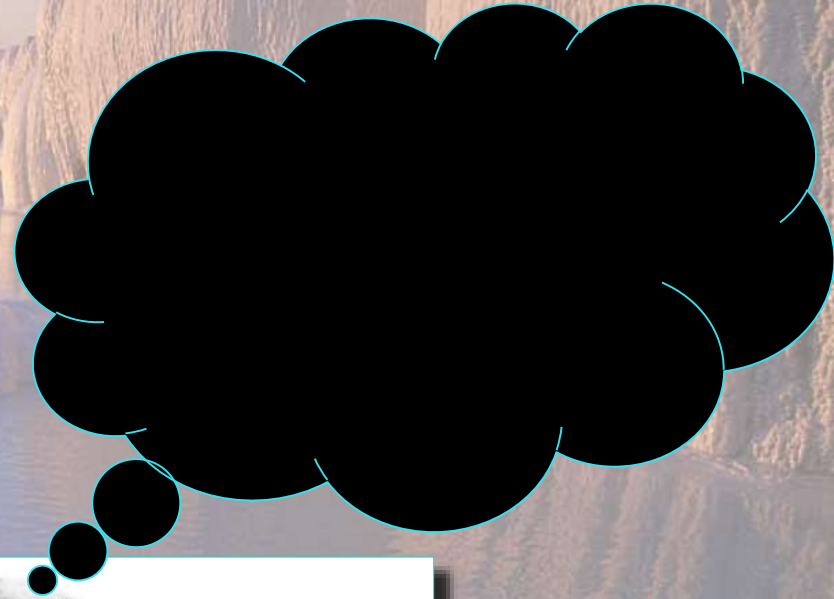
## *Trucs et astuces de l'exposition glénoïdienne!*



P. Gleyze – Colmar – France

D. Katz, P. Valenti, K. Elkhotti, J. Kani & P. Sauziere – Arrow group

*Important !*





Suivre le bon chemin !



*De la peau à la glène !*

*Pour ne pas être déçu ! ....*



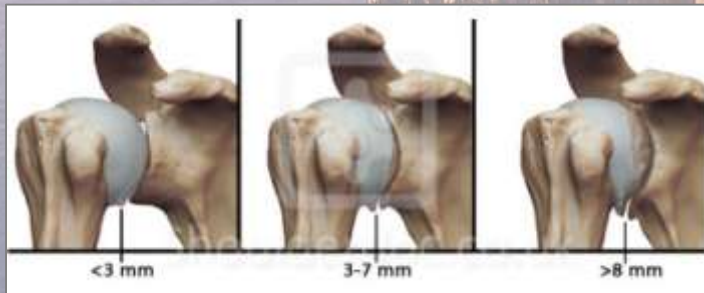


# 1. Faire connaissance avant

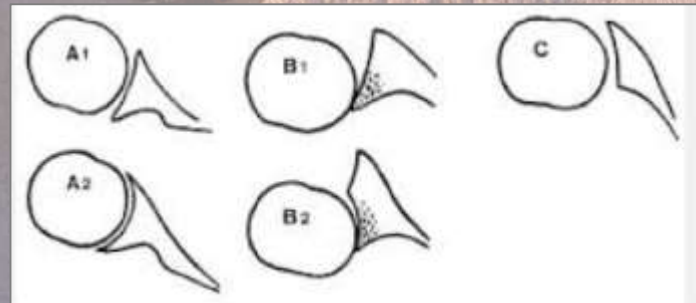
*Pour bien intégrer la forme et la taille*

## Radio standard pré op :

- Qualité de l'os
- Type de gléne
- Radio contro latérale utiles

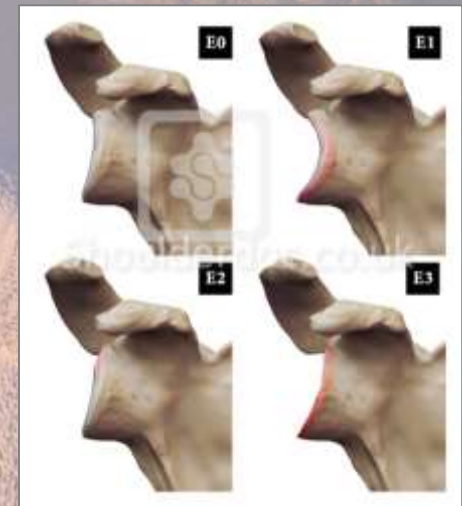


Samilson



Walch

Sirveaux



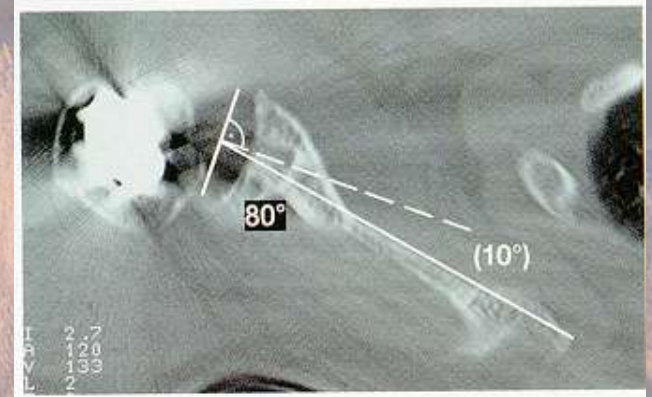
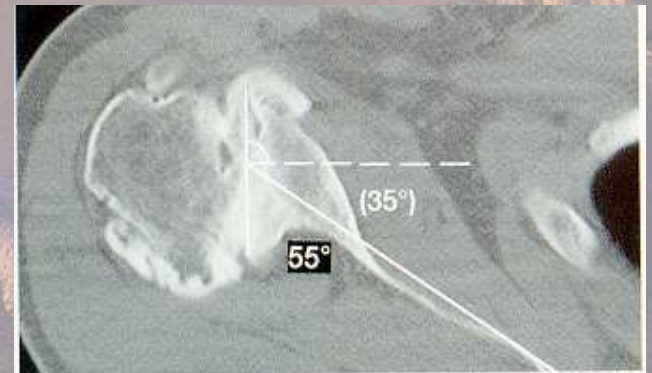
# 1. Faire connaissance avant

*Pour bien intégrer la forme et la taille*

**Arthro CT scan / MRI :**

**Muscle**

**Orientation gléne**





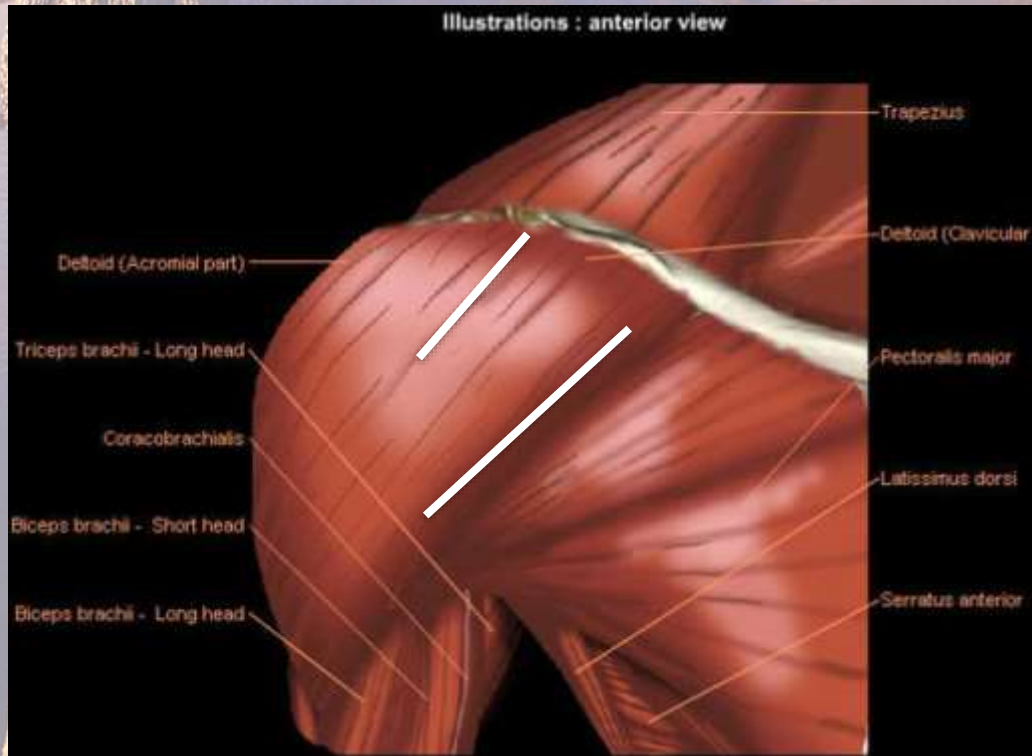
## 2. BIEN PREPARER SON INSTALLATION

*Pour éviter : Fracture, lésions nerveuses, malposition, implant inadapté, luxation, etc.*

- Bonne position avec bras en retropulsion aisée
- Bonne relaxation musculaire
- Pression sanguine  $< 10$  mm hg



# 3. ABORD ADAPTE



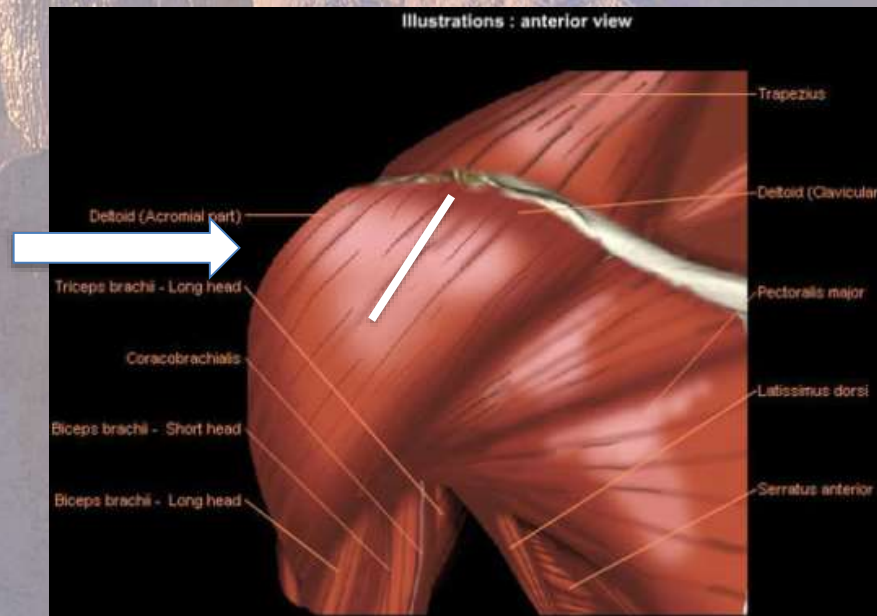
Voie d'abord : experiences



## 4. REALISATION VOIE

### 4.1. VOIE ANT SUP : Position et dissection prudente : Nerf circonflexe

3 Doigts !





## 4. REALISATION VOIE

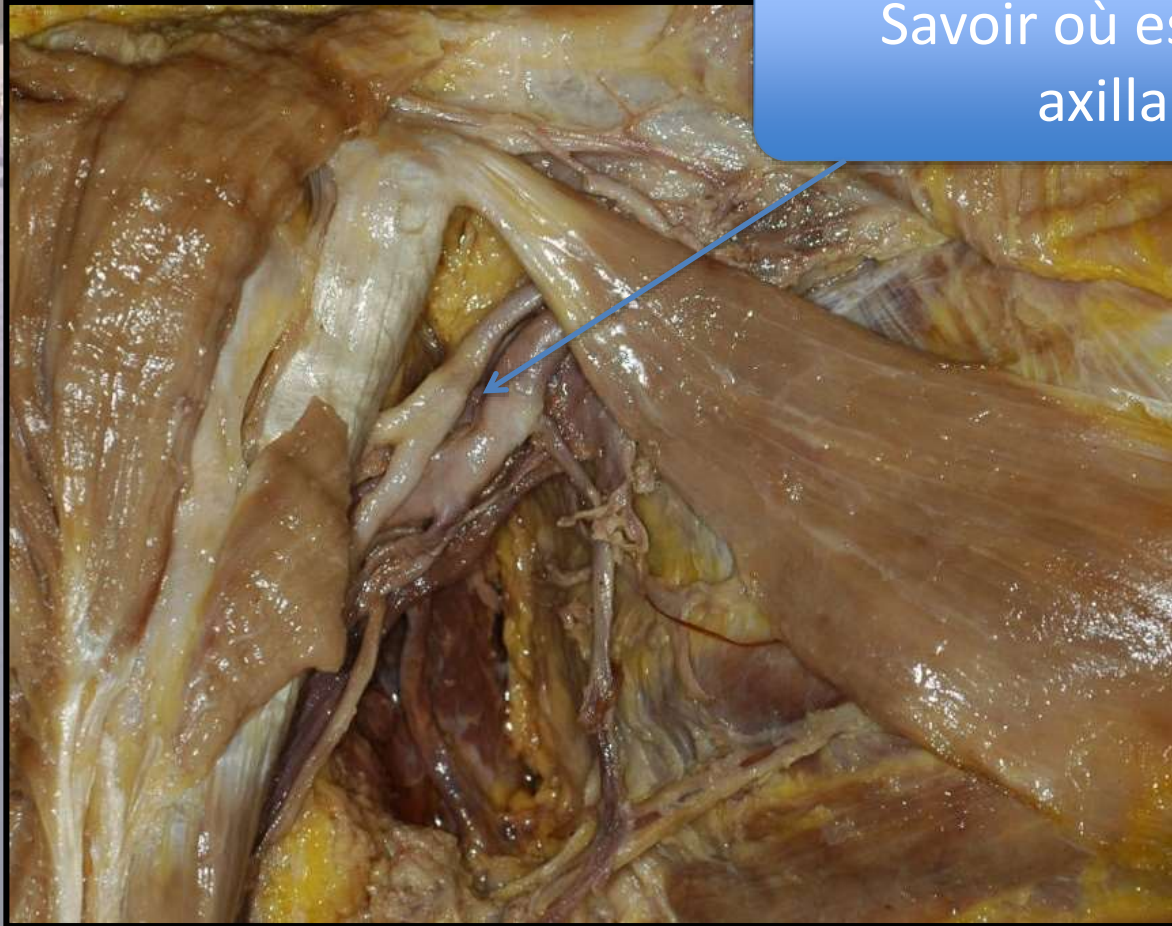
### 4.2. VOIE DELTO PECTORALE: Position et dissection prudente : nerf axillaire



## 4. REALISATION VOIE

*To prevent : Nerve lesions*

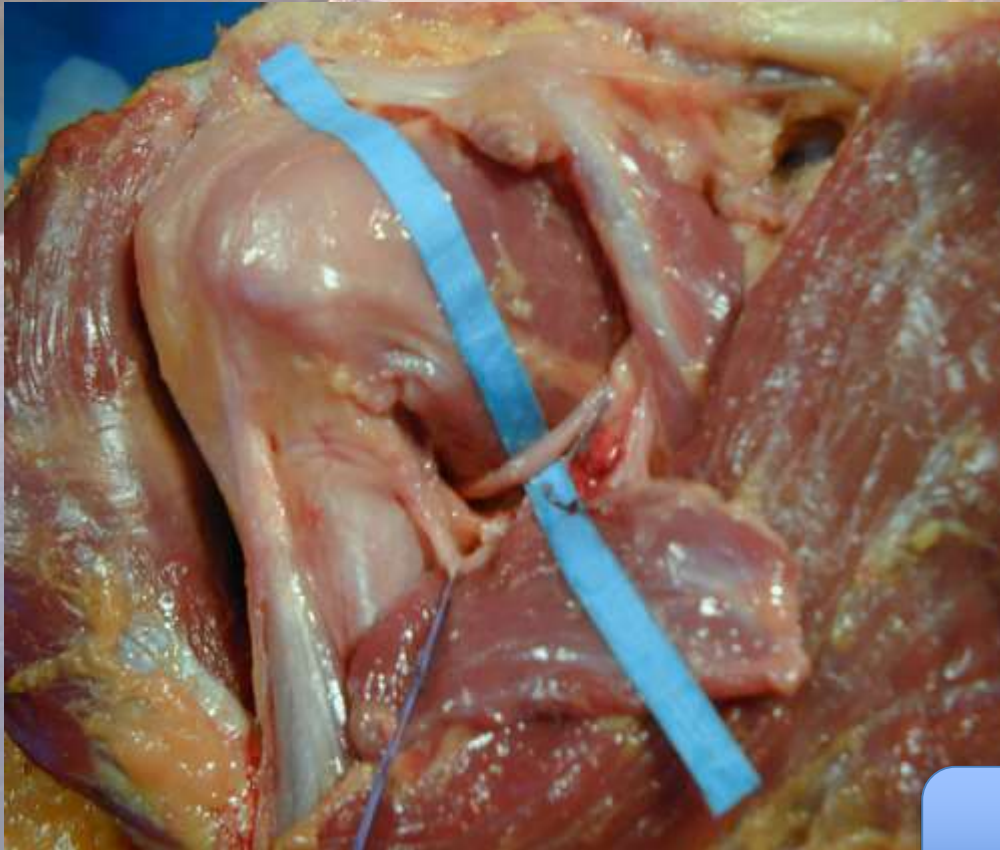
Savoir où est le nerf  
axillaire





## 4. REALISATION VOIE

*To prevent : Nerve lesions*



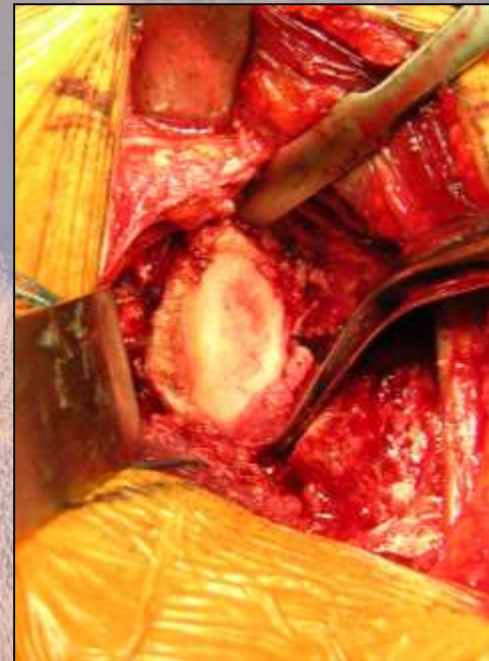
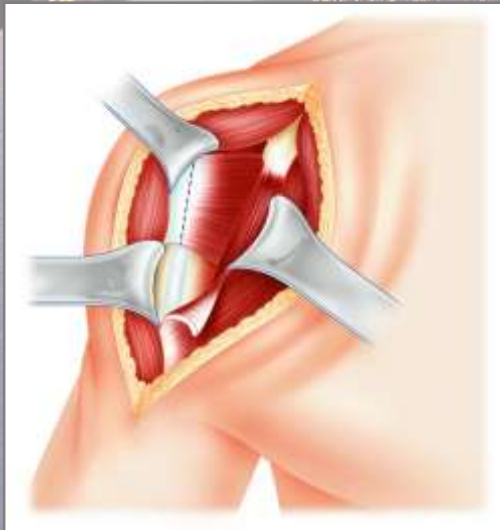
Où est le nerf axillaire ?

## 4. REALISATION VOIE

### 4.3. Préparation du Souscapulaire

1° => De haut en bas

2° => De dehors à dedans



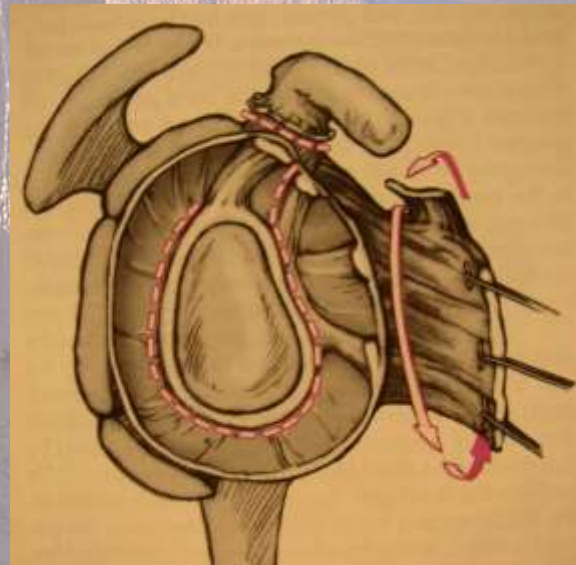


+

# *Si insuffisant*

*360° mobilization of th SSC*

1. Section du Coraco humeral
2. Resection de la partie ant. de la capsule
3. Capsulotomie ant et inférieure(±)



Schreibler, *Habermayer* JSES2008

# Libération de la face profonde du SSC & attention au nerf axillaire

- Gerber (*JBJS* 2005)
- Armstrong (*JSES* 2006)
- Miller (*JSES* 2005) :





## 4. REALISATION VOIE

### 4.4. Etat de la coiffe ?

Tester la coiffe en per op +++

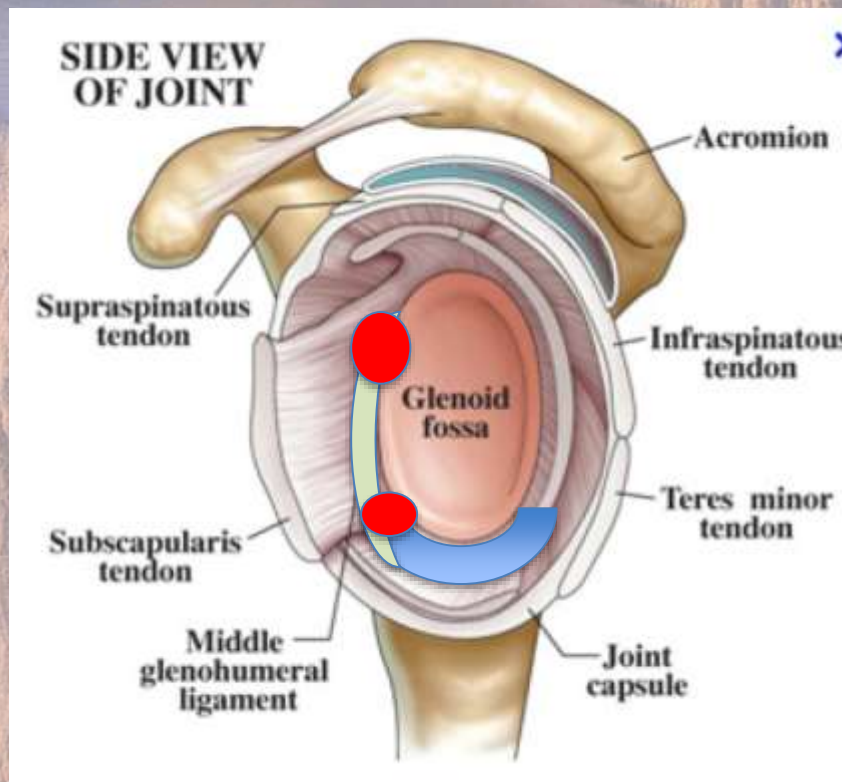


## 4. REALISATION VOIE

### 4.5. . Une capsulotomie ADAPTEE !!

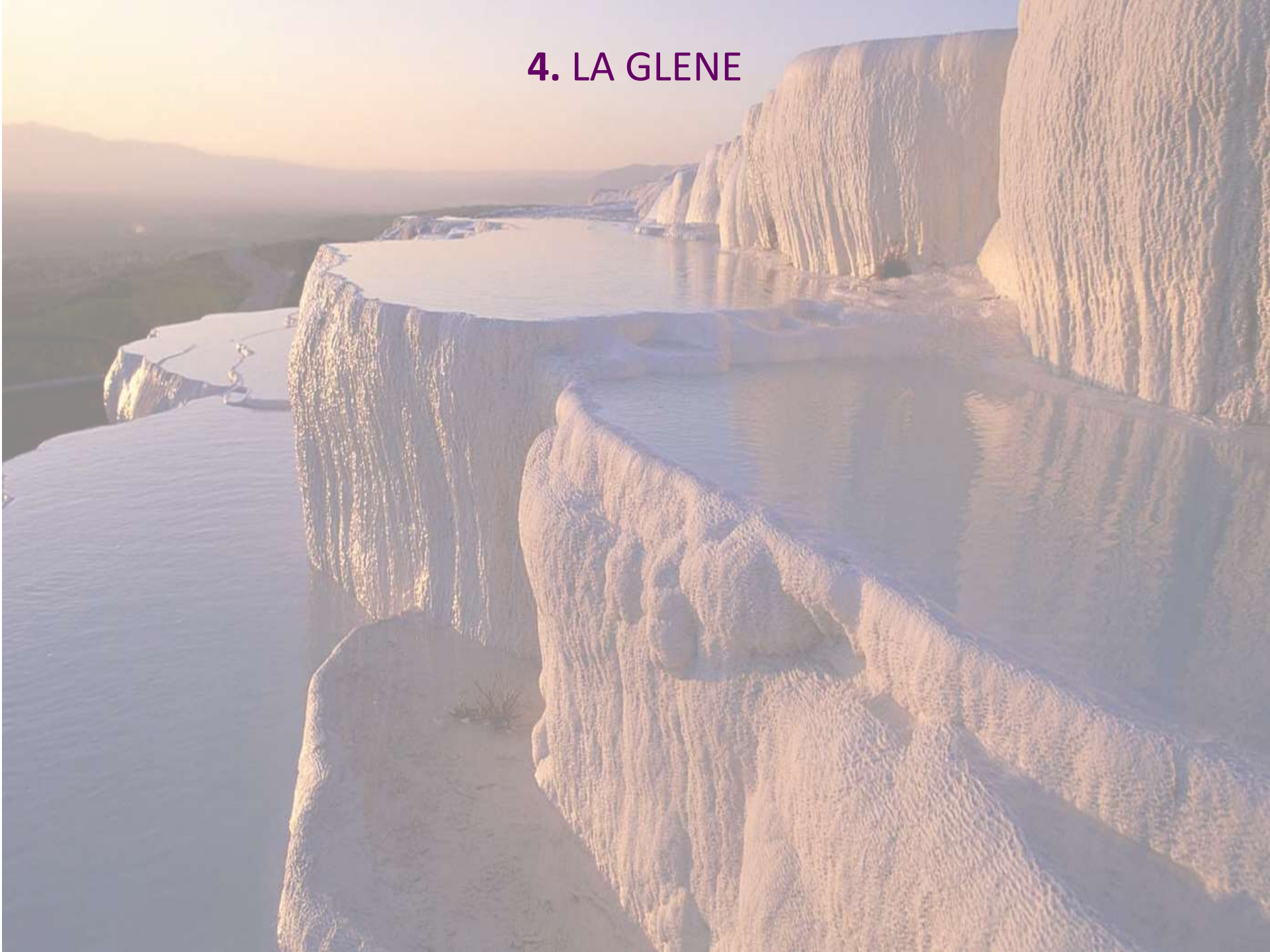


From 7:00 to 11:00





## 4. LA GLENE

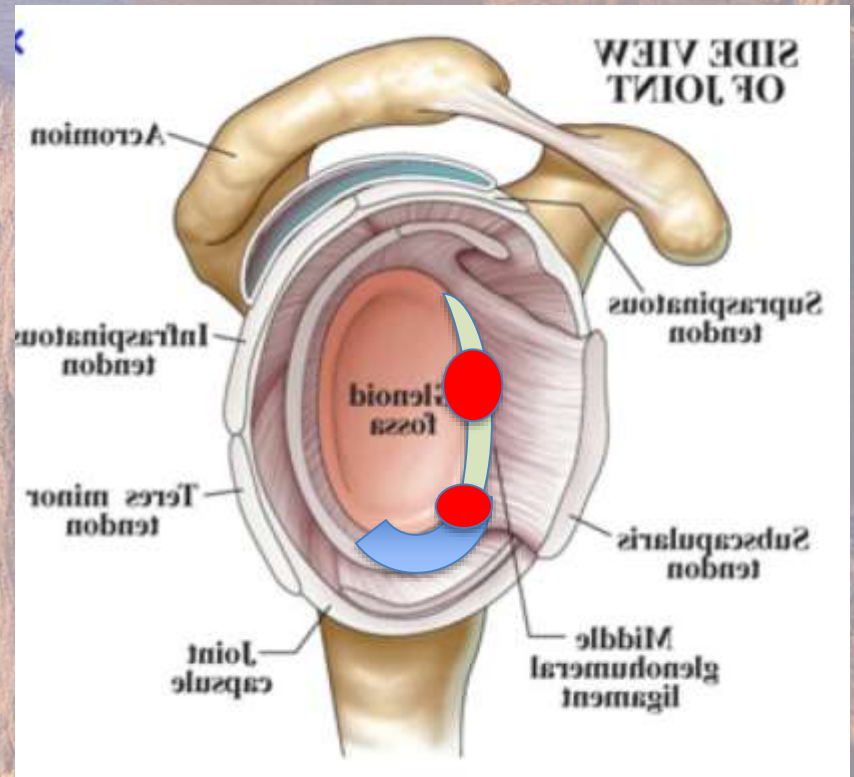


## 4. REALISATION VOIE

### 4.5. . Une capsulotomie ADAPTEE !!



From 7:00 to 11:00





# ETRE CONFORTABLE POUR OPERER



*Exposition de la glène : La clé*